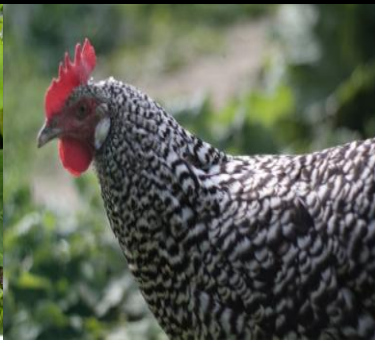




# Permakultur, Selbstversorgung und noch viel mehr

**Natur sehen, fühlen, begreifen, nutzen**





# Herzlich Willkommen im Mienbacher Waldgarten und der Selbstversorger-Akademie

Der Mienbacher Waldgarten hat mittlerweile viele Bereiche. Die Nutztier Arche, die kleine Kräuter- und Gemüsepflanzengärtnerei, die Waldgartenprodukte, die auch über den Online-Shop vertrieben werden, die Selbstversorger-Akademie mit ihren zahlreichen Kursen rund um ein bewußtes Leben mit der Natur und die Führungen durch unseren permakulturellen Lehrgarten, die aufzeigen, dass ein Wirtschaften mit der Natur sehr lohnenswert ist, sowohl für die Menschen, als auch für die umfangreiche Tierwelt, die wir uns im Permakultur-Garten zu nutze machen.

Wir haben wieder, wie ich hoffe, ein tolles Programm auf die Beine gestellt! Einige Kurse gibt es mittlerweile auch als Homeoffice-Wissenspaket mit Beratungsgutschein. Alle Termine und Kursbeschreibungen findet Ihr auf der Homepage.

**Eure Hanne vom Mienbacher Waldgarten im Namen aller Referenten der Selbstversorger-Akademie**



*Ewilepa*  
Stiftung



Ein Netzwerk  
fürs Leben!

NaturGarten e.V.



# Mienbacher Seminarhaus

Unser Seminarhaus steht für Euch bereit für Vorträge, Seminare, Familienfeiern, Firmenfeiern, Sitzungen,...

Terminvereinbarungen bitte unter 09956/902400 oder unter [claudia@mienbacher-waldgarten.de](mailto:claudia@mienbacher-waldgarten.de)

## Öffentliche Waldgarten-Führungstermine

**findet Ihr stets auf unserer Homepage. Da wir durch die aktuellen Zeiten auch etwas flexibler sein müssen, schaut bitte immer mal wieder rein oder fragt einfach telefonisch bei uns nach.**

Für größere Gruppen bieten wir Führungen zum Pauschalpreis. Individuelle Führungen können bei uns ab 5 Personen gebucht werden. Energieausgleich pro Person = 10,00 €.

Terminvereinbarungen bitte unter [hanne@mienbacher-waldgarten.de](mailto:hanne@mienbacher-waldgarten.de)

**Eine Besichtigung des Gartens ist nun auch per Anmeldung im Solodurchgang möglich. Mehr dazu auf der Homepage. Von Ende April bis Ende Oktober.**



# Wir bieten individuelles **Kinderprogramm** für **Kindergärten, Schulen und Vereine** oder richten Ihren **Kindergeburtstag** aus.

Von April bis Oktober

Auswahl aus unserem Kinderprogramm:

- Waldgarten-Entdeckungstour
- Wiesenmagie und Hexengebräu
- Der Zauber der Samen
- Abenteuer Wurm im Lebewesen Boden
- Nutztiere vom Aussterben bewahren
- Essen aus der Landschaft
- Basteln mit Holz, bunte Holzmännchen, Wildholzmöbel bauen

Löffel schnitzen

- Sammelspaziergang mit Naturbild legen
- Marmelade kochen mit Kinder
- Zukunftsfähiger Lebensraum Garten
- Abenteuer Lehmbau
- Wildniscamp - Zeltlager
- Apfelfest
- oder nach Euren Wünschen



# Termine im Mienbacher Seminarhaus, Mienbacher Waldgarten

Für alle Kurse und Führungen ist eine Anmeldung erforderlich!

Kursbeschreibungen und Kosten der jeweiligen Kurse entnehmt bitte unserer Homepage [www.mienbacher-waldgarten.de](http://www.mienbacher-waldgarten.de) aus dem Veranstaltungskalender.

Es können stets neue Kurse und Veranstaltungen dazu kommen. Schaut deshalb öfter mal hinein, damit Ihr nichts verpasst! Gerne könnt Ihr Euch auch zu unseren Rundbriefen anmelden!



# Eine Auswahl unserer Kursthemen:

- Permakultur im Hausgarten zur größtmöglichen Selbstversorgung
- Gemüsebau
- Humus, Kompost, Erdaufbau
- Permakultur-Design-Kurs = Grundausbildung der Permakultur
- Ausbildung zum Fachberater für essbare Wildpflanzen
- Wildpflanzenküche
- Käsen
- Brot backen
- Nudeln selbst herstellen
- Naturkosmetik und Hausmittelchen
- Pilzanbau
- Ruten gehen
- Fermentieren
- Sensen und Dengeln
- Weidenflechten
- Färbepflanzen neu entdecken
- Lehmbau
- Wildpflanzenwissen
- Circleway - Kreiskultur = Gemeinschaft leben
- und vieles weitere



Lisa-Leuth-Fotografie

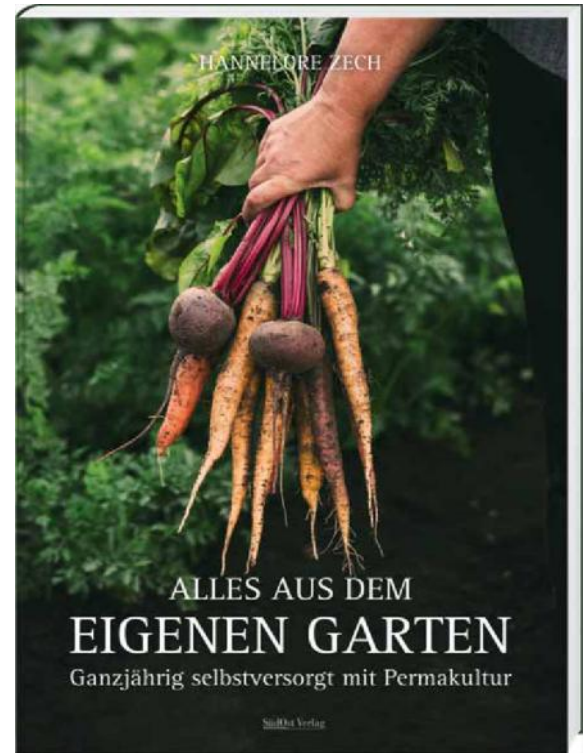


Lisa-Leuth-Fotografie

Mittlerweile gibt es auch einige Publikationen,  
ganz neu ab März 2021 das Buch

## Alles aus dem eigenen Garten - Ganzjährig selbstversorgt mit Permakultur

Weitere Schriften aus eigenem Verlag und die  
Artikelserie "Was unsere Omas noch alles selber machen  
konnten" gibt es zu bestellen über  
[www.waldgartenprodukte.de](http://www.waldgartenprodukte.de)  
oder natürlich direkt bei uns im BioHofladen

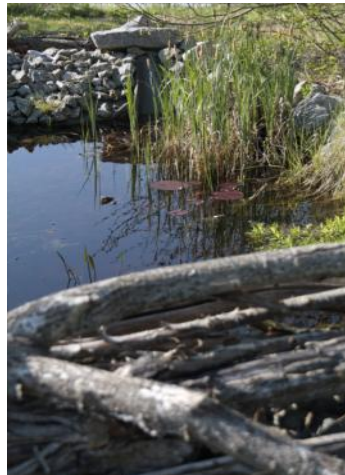


# Beratungen und Hilfe zur Selbsthilfe

Sehr gerne komme ich zu Euch im ostbayerischen Raum und helfe weiter, wo Ihr Hilfe braucht. Wo ist was am sinnvollsten platziert? Wo kann was gepflanzt werden? Der beste Platz für den Hausbaum? Was kann raus, was kann bleiben? Pflanzenbestimmungen, Anlagemöglichkeiten, Pflanzpläne, Pflanzenbesorgung, Sortenauswahl usw.

Vom kleinen Hausgarten bis zum Selbstversorgerdomizil, Umwandlung in mitarbeiterfreundliches Firmengelände, ökologische Naturgarten-Gestaltung von Ausgleichsflächen, Planungshilfe bei Selbstversorger-Waldrandpflanzungen, extensive Selbstversorgerflächen, Planungshilfe bei zukunftsfähigen Agroforstsystemen für Ackerflächen und Tierweiden zum Aufbau eines besseren Mikroklimas und Vermeidung von Bodenerosion und Auswaschungen.

Vereinbart einfach einen Termin unter [hanne@mienbacher-waldgarten.de](mailto:hanne@mienbacher-waldgarten.de)





# Waldgarten-Gärtnerei

hier gibt es von Sämereien bis zu samenechten Gemüsepflanzen der Saison, winterhartes Wildgemüse, Kräuter und Wildkräuter und einigen wilden Bienenpflanzen auch Beerensträucher und in Zukunft wohl auch den einen oder anderen Obstbaum. Den Baumschulbereich werden wir die nächsten Jahre erst langsam nach unseren Möglichkeiten aufbauen.

Natürlich bieten wir auch das ganze Drumherum, damit Eure Kulturen im eigenen Garten auch gut wachsen können.

**Wir sind vormittags für Euch da, da wir aber nicht immer in der Gärtnerei sein können, bitten wir um kurze Anmeldung bei besonderen Anliegen: 0151/56017462**

**Gerne auch kurz über Whatsapp oder SMS**



**BODENDOKTOR**  
Boden-Revitalisierung  
mit Bio-Dünger



# Nutztier - Arche Mienbacher Waldgarten

Unsere Tiere tragen zwar auch zu unserer Selbstversorgung bei, sind aber doch auch ein Teil unseres Lebens! Zudem noch Helfer im Garten, also auch Mitarbeiter. Wir erhalten gerne vom Aussterben bedrohte Nutztiere, geben bei Erfolg auch gerne Tiere ab. Doch auch "normale" Nutztierassen halten wir.

Ebenso legen wir wert darauf, dass auch Platz für die ortsansässigen Wildtiere ist. So leben mit uns Igel, Eidechsen, Mauswiesel, Fasane, Wildhasen, Erdkröten, Blindschleichen, die unterschiedlichsten Vögel vom Zaunkönig, Rotkehlchen und vielen weiteren bis zum Grünspecht und Turmfalken, der gerne bei uns auf Jagd geht. So fokussieren wir ein natürliches Gleichgewicht von Nutz- und Wildgarten! Wichtig ist uns auch der Kontakt, der bei uns entsteht, zwischen Mensch und Tier, und nicht nur Kinder haben daran ihre helle Freude!





**Öffnungszeiten: Mo., Mi. u. Freitag: 8.00 bis 12.00 Uhr  
und 14.00 bis 18.00 Uhr  
Donnerstag und Samstag von 8.00 bis 12.00 Uhr,  
Dienstags geschlossen**

Wir bieten Übernachtungen in unseren naturnahen Hütten. Wählt zwischen Hexenhaus, Druidenhaus oder Schmetterlingshaus. Zwei Wohnmobilstellplätze runden das Gesamtkonzept ab. Genießt die Ruhe und Natur. Preise findet Ihr auf [www.mienbacher-waldgarten.de](http://www.mienbacher-waldgarten.de)

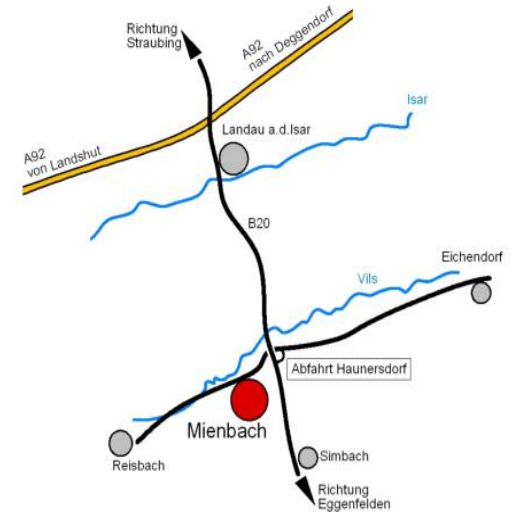
Buchen kann man unter 09956/904200 oder unter [claudia@mienbacher-waldgarten.de](mailto:claudia@mienbacher-waldgarten.de)



**LANDVERGNÜGEN**  
*Schöner steht man selten!*



**Leitung der Akademie: Hannelore Zech**  
**Lehrgarten, Gärtnerei u. Akademie:**  
**Maurerstraße, 94419 Reisbach OT Mienbach**  
**Büroadresse: Brunnenstraße 7,**  
**94419 Reisbach OT Mienbach**  
**Tel.: 09956/9050102**  
**Mobil: 0151/56017462**  
**hanne@mienbacher-waldgarten.de**  
**www.mienbacher-waldgarten.de**  
**www.waldgartenprodukte.de**



### **So kommen Sie zu uns**

Direkt an der B20 zwischen Landau und Simbach bei Landau, Ausfahrt Vilshofen/Reisbach/Haunersdorf, dann links Richtung Reisbach und nach ca. 1 km erneut links Ortseinfahrt Mienbach. Bitte folgen Sie der Beschilderung über die Maurerstraße.